

NUTRISON COMPLETE 1200 MULTI FIBRE

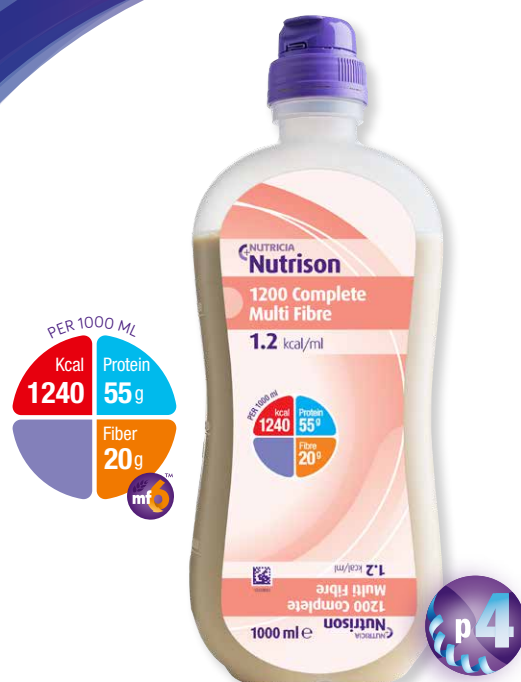
För kostbehandling av sjukdomsrelaterad malnutrition hos patienter i behov av enteral nutrition och med ett lågt energibehov och/eller med vätske-restriktioner.

Nutrison har ett brett sortiment av näringsmässigt kompletta sondnäringsar för vuxna, som gör det möjligt att individuellt anpassa nutritionsbehandlingen.

Nutrison Complete 1200 Multi Fibre är näringsmässigt komplett vid 1000 ml (1240 kcal). Den är berikad med mf6 – en blandning av lösliga och olösliga kostfiber och har en unik proteinsammansättning av vegetabiliska och animaliska källor.

Glutenfri. Låglaktos.

Nutrison Complete 1200 Multi Fibre är ett livsmedel för speciella medicinska ändamål och används under medicinsk övervakning.



Ingredienser

Vatten, maltodextrin, vegetabiliskt fett (raps- och solrosolja, MCT-olja (kokosolja, palmkärnolja)), vassleprotein (från **komjolk**), glutenfri kostfibernmix (inulin, oligofruktos, gummi arabicum, **soja**polysackarider, cellulosa, resistent stärkelse), **mjolk**protein-kaseinat, ärtprotein, **soja**protein, kaliumcitrat, natriumklorid, emulgeringsmedel (**soja**lecitin), **fisk**olja, magnesiumvätefosfat, kalciumkarbonat, trikalciumfosfat, kaliumhydroxid, karotenoidblandning (innehåller **soja**) (β-karoten, lutein, lykopen), kolinklorid, natrium-L-askorbat, natriumcitrat, järnlaktat, zinksulfat, nikotinamid, DL-α-tokoferylacetat, retinylacetat, kopparglukonat, mangansulfat, natriumselenit, kalcium-D-pantotenat, kromklorid, kolekalciferol, tiaminhydroklorid, D-biotin, pteroylmonoglutaminsyra, pyridoxinhydroklorid, riboflavin, kaliumjodid, natriumfluorid, natriummolybdat, fytome-nadion, cyanokobalamin.

Indikation

För kostbehandling av sjukdomsrelaterad malnutrition hos patienter i behov av enteral nutrition och med ett lågt energibehov, (t.ex. sängliggande patienter, äldre orörliga patienter eller vuxna med funktionsnedsättning) och/eller vätskerestriktion. Olämplig för spädbarn och för patienter med allergi mot soja- eller ärtprotein eller med galaktosemi. Ej lämplig för patienter i behov av en fiberfri diet. Ej för intravenös användning. Vätskestatus skall kontrolleras.

Nutrison Complete 1200 Multi Fibre innehåller per 100 ml

- 124 kcal
- 4,3 g fett (31 E%) från raps-, solros- och fiskolja samt MCT-fett
- 15,0 g kolhydrater (48 E%) från maltodextrin (majs)
- 2,0 g kostfiber (3 E%)
- 5,5 g protein (18 E%) från vassle, kasein, samt ärt- och sojaprotein

Glutenfri och laktosreducerad.

Användning

Kontrollera sondnäringen innan användning. Omskakas väl. Tillför inte läkemedel till sondnäringen. Används rumstempererad.

Försiktighetsåtgärder

Används med försiktighet till barn i åldern 1–12 år.

Dosering

Doseringen är individuell och görs i samråd med dietist eller läkare.

Hållbarhet och förvaring

Oöppnad förpackning förvaras i rumstemperatur, ej i direkt solljus. När flaskan är kopplad till sondnäringsaggregatet (aseptiskt hanterat, slutet system) har produkten en hängtid på max 24 timmar. Om flaskan har öppnats (använts som ett öppet system) har flaskan en hängtid på max 8 timmar. När den är öppnad, stäng flaskan och förvara i kylskåp max 24 timmar. Bäst före datum anges på förpackningen som dag-månad-år. Förvaras torrt 5–25°C.

Beställning

Nutrison Complete 1200 Multi Fibre kan köpas på apotek. Vårdenheter kan beställa direkt från vår webshop: www.nutriciastore.se, e-post: order.amnse@danone.com eller telefon: 08-24 15 30.

Produkt	Art.nr	Förpackning
Nutrison Complete 1200 Multi Fibre	69 11 23	8 x 1000 ml

Näringsvärde

Per 100 ml

Energi	kcal	124
	kJ	525
Fett (31 E%)	g	4,3
varav		
- mättat fett	g	1,1
därav MCT -fett	g	0,6
- Enkelomättat fett	g	2,3
- Fleromättat fett	g	0,8
därav		
-- linolsyra	g	0,55
-- α-linolensyra	g	0,14
-- DHA	mg	20,3
-- EPA	mg	30,0
Förhållandet n6:n3 är		2,7:1
Kolhydrat (48 E%)	g	15,0
- varav sockerarter	g	1,0
- därav laktos	g	<0,025
Fiber (3 E%)	g	2,0
- lösliga	g	1,6
- olösliga	g	0,4
Protein (18 E%)	g	5,5
Salt	g	0,38
Mineraler		
Natrium	mg (mmol)	150 (6,5)
Kalium	mg (mmol)	225 (5,8)
Klorid	mg (mmol)	145 (4,1)
Kalcium	mg (mmol)	120 (3,0)
Fosfor	mg (mmol)	96 (3,1)
Magnesium	mg (mmol)	27 (1,1)
Järn	mg	2,4
Zink	mg	1,8
Koppar	mg	0,27
Mangan	mg	0,50
Fluor	mg	0,15
Molybden	µg	15
Selen	µg	8,5
Krom	µg	10
Jod	µg	20
Vitaminer		
Vitamin A	µg	123
Vitamin D3	µg	2,0
Vitamin E	mg (α-TE/ET)	1,9
Vitamin K	µg	8,0
Tiamin	mg	0,23
Riboflavin	mg	0,24
Niacin	mg NE	2,7
Pantotensyra	mg	0,80
Vitamin B6	mg	0,26
Folsyra	µg	40
Vitamin B12	µg	0,32
Biotin	µg	6,0
Vitamin C	mg	15
Övriga näringsämnen		
Karotenoider	mg	0,30
Kolin	mg	55
Osmolaritet	mOsmol/l	345
Osmolalitet	mOsmol/kg H ₂ O	440
Vatten	g	80
pH		7,4