

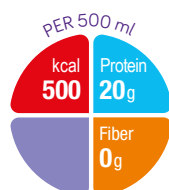
# NUTRISON ADVANCED PEPTISORB

**Komplett sondnäring  
för kostbehandling av  
patienter med  
malabsorptionssyndrom.**

**Nutrison Advanced Peptisorb** är en näringsmässigt komplett sondnäring baserad på hydrolyserad vassle och MCT-fett för patienter med malabsorptionssyndrom.

Glutenfri samt låglaktos.

Nutrison Advanced Peptisorb är ett livsmedel för speciella medicinska ändamål och används under medicinsk övervakning.



## Ingredienser

Avmineralt vatten, maltodextrin, vassleproteinhydrolysat (från **komjolk**), modifierad stärkelse (från majs), surhetsreglerande medel (citronsyra), vegetabiliskt fett (**sojaolja**, MCT-fett (kokos och palmkärnor)), kalciumvätefosfat, kaliumcitrat, natriumcitrat, kaliumdivätefosfat, magnesiumklorid, natriumklorid, kolinklorid, karotenoidblandning (innehåller **soja**)( $\beta$ -karoten, lutein, lykopen), natrium-L-askorbat, taurin, järnlaktat, DL- $\alpha$ -tokoferylacetat, zinksulfat, nikotinamid, kopparglukonat, retinylacetat, mangansulfat, natriumselenit, kalcium D-pantotenat, kromklorid, D-biotin, kolekalciferol, folsyra, pyridoxinhydroklorid, tiaminhydroklorid, natriumfluorid, riboflavin, kaliumjodid, fytomenadion, natriummolybdat.

## Indikation

Nutrison Advanced Peptisorb är avsedd för kostbehandling av patienter med malabsorptionssyndrom. Olämpliga för spädbarn, patienter med galaktosemi eller intolerans mot en eller flera av produktens ingredienser.

## Nutrison Advanced Peptisorb innehåller per 100 ml

- 100 kcal
- 1,7 g fett från soja- och MCT-olja (15 E%)
- 17,6 g kolhydrat från maltodextrin och stärkelse från majs (69 E%)
- 4,0 g protein från hydrolyserad vassle (16 E%)
- Vitaminer och mineraler är tillsatta så att 1500 ml (1500 kcal) tillgodoser dagsbehovet enligt RDA

Glutenfri, låglaktos samt halalcertifierad.

## Användning

Kontrollera sondnärningen innan användning. Omskakas väl. Tillför inte läkemedel till sondnärningen. Använd med försiktighet till barn i åldern 1–6 år. Endast för enteral användning. Får ej användas parenteralt. Används rumstempererad.

## Försiktighetsåtgärder

Används med försiktighet till barn i åldern 1–6 år.

## Dosering

Dosering är individuell och enligt ordination av dietist eller läkare.

## Hållbarhet och förvaring

Öppnad förpackning förvaras i rumstemperatur, ej i direkt solljus. När flaskan är kopplad till sondnäringsaggregatet (aseptiskt hanterat, slutet system) har produkten en hängtid på max 24 timmar. Om flaskan har öppnats (använts som ett öppet system) har flaskan en hängtid på max 8 timmar. När den är öppnad, stäng flaskan och förvara i kylskåp max 24 timmar. Bäst före datum anges på förpackningen som dag-månad-år. Förvaras torrt 5–25°C.

## Beställning

Nutrison Advanced Peptisorb kan köpas på apotek. Värdenheter kan beställa direkt från vår webshop: [nutriciastore.se](http://nutriciastore.se), e-post: [order.se@danone.com](mailto:order.se@danone.com) eller telefon: 08-24 15 30.

Produkt	Art.nr	Förpackning
Nutrison Advanced Peptisorb	69 11 30	12 x 500 ml

## Näringsvärde

Per 100 ml

<b>Energi</b>	kcal	100
	KJ	425
<b>Fett (15 E%)</b>	g	1,7
varav		
– mättat	g	1,0
– enkelomättat	g	0,2
– fleromättat	g	0,5
MCT	g	0,8
– linolsyra	g	0,43
– $\alpha$ -linolensyra	g	0,04
Förhållandet n6:n3	mg	11:1
<b>Kolhydrat (69 E%)</b>	g	17,6
– varav sockerarter	g	1,7
– därav laktos	g	0,1
<b>Fiber</b>	g	–
<b>Protein (16 E%)</b>	g	4,0
<b>Salt</b>	g	0,25
<b>Mineraler och spårämnen</b>		
Natrium	mg (mmol)	100 (4,3)
Kalium	mg (mmol)	150 (3,8)
Klorid	mg (mmol)	125 (3,5)
Kalcium	mg (mmol)	80 (2,0)
Fosfor	mg (mmol)	72 (2,3)
Magnesium	mg (mmol)	23 (0,9)
Järn	mg	1,6
Zink	mg	1,2
Koppar	mg	0,18
Mangan	mg	0,33
Fluor	mg	0,10
Molybden	$\mu$ g	10,0
Selen	$\mu$ g	5,7
Krom	$\mu$ g	6,7
Jod	$\mu$ g	13
<b>Vitaminer</b>		
Vitamin A	$\mu$ g RE	82
Vitamin D <sub>3</sub>	$\mu$ g	0,70
Vitamin E	mg $\alpha$ -TE	1,3
Vitamin K	$\mu$ g	5,3
Tiamin	mg	0,15
Riboflavin	mg	0,16
Niacin	mg NE (mg)	1,8
Pantotensyra	mg	0,53
Vitamin B <sub>6</sub>	mg	0,17
Folsyra	$\mu$ g	27
Vitamin B <sub>12</sub>	$\mu$ g	0,21
Biotin	$\mu$ g	4,0
Vitamin C	mg	10
<b>Övriga näringsämnen</b>		
Karotenoider	mg	0,20
Kolin	mg	37
Taurin	mg	10
Vatten	g	84
Osmolaritet	mOsm/l	455
Osmolalitet	mOsmol/kg H <sub>2</sub> O	535
pH		4,0