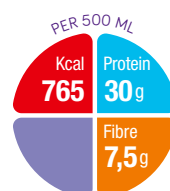


NUTRISON ENERGY MULTI FIBRE

För kostbehandling av sjukdomsrelaterad malnutrition för patienter med högt energibehov.

Nutrison Energy Multi Fibre är en näringsmässigt komplett energität och fiberberikad sondnäring för kostbehandling av sjukdomsrelaterad malnutrition hos patienter med högt energibehov. Den är berikad med mf6 – en blandning av lösliga och olösliga fiber.

Nutrison Energy Multi Fibre är glutenfri har ett lågt laktosinnehåll.



Nutrison Energy Multi Fibre är ett livsmedel för speciella medicinska ändamål och används under medicinsk övervakning.

Ingredienser

Vatten, maltodextrin, vegetabiliska oljor (raps- och solrosolja), glukosirap, sojaprotein, ärtproteinisolat, natriumkaseinat (från komjölk), inulin, vassleprotein (från komjölk), kaliumcitrat, oligofruktos, emulgeringsmedel (sojalecitin), gummi arabicum, sojafiber, kalciumkarbonat, fiskolja, cellulosa, natriumklorid, kalciumfosfat, natriumcitrat, karotenoider (innehåller soja) (β-karoten, lykopenextrakt från tomat, lutein), magnesiumvätefosfat, magnesiumkarbonat, kolinklorid, natrium L-askorbat, kaliumhydroxid, resistent stärkelse, ferrolaktat, zinksulfat, nikotinamid, kopparglukonat, kalcium D-pantotenat, pyridoxinhydroklorid, tiaminhydroklorid, riboflavin, mangansulfat, retinylacetat, natriumfluorid, DL-α-tokoferylacetat, kromklorid, pteroylmonoglutaminsyra, natriumselenit, kaliumjodid, fytomenadion, D-biotin, natriummolybdat, kolekalciferol, cyanokobalamin.

Indikation

För kostbehandling av sjukdomsrelaterad malnutrition för patienter med högt energibehov. Ej lämplig för spädbarn och för patienter med allergi mot soja- eller ärtprotein eller med galaktosemi. Ej lämplig för patienter i behov av en fiberfri diet. Ej för intravenös användning.

Nutrison Energy Multi Fibre innehåller per 100 ml

- 153 kcal
- 5,8 g fett (34,3 E%) från raps-, solros- och fiskolja
- 18,4 g kolhydrat (48 E%) från maltodextrin (majs) samt glukosirap
- 1,5 g (2 E%) kostfiber
- 6,0 g protein (15,7 E%) från soja- och ärtprotein, kasein, vassle

Vitaminer och mineraler är tillsatta så att 1000 ml (1530 kcal) tillgodoser dagsbehovet enligt RDA.

Låglaktos, glutenfri, sackarosfri, halal.

Användning

Kontrollera sondnäringen innan användning. Omskakas väl. Tillför inte läkemedel till sondnäringen. Används rumstempererad.

Försiktighetsåtgärder

Ej lämplig för barn under 3 år. Används med försiktighet till barn över 3 år. Produkten är avsedd för vuxna.

Dosering

Doseringen är individuell och görs i samråd med dietist eller läkare.

Hållbarhet och förvaring

Öppnad förpackning förvaras i rumstemperatur, ej i direkt solljus. När flaskan är kopplad till sondnäringssystemet (aseptiskt hanterat, slutet system) har produkten en hängtid på max 24 timmar. Om flaskan har öppnats (använts som ett öppet system) har flaskan en hängtid på max 8 timmar. När den är öppnad, stäng flaskan och förvara i kylskåp max 24 timmar. Bäst före datum anges på förpackningen som dag-månad-år. Förvaras torrt 5–25°C.

Förpackning

Förpackningen har en bättre användbarhet, säkerhet samt är bättre för miljön. Flaskan källsorteras som mjukplast.

Fiberblandningen mf6 – som när du äter vanlig mat



Nutrison sondnäringar med fiber innehåller mf6 – en patenterad fiberblandning med 6 olika fiber som liknar den fibersammansättning som finns i vanlig mat. mf6 innehåller en blandning av både lösliga och olösliga fiber som visat sig reducera förekomsten av diarré samt förebygga och behandla förstoppning.¹⁻³ mf6 innehåller prebiotika FOS och inulin som är gynnsamt för en god bakteriefloora i tarmen.⁴⁻⁵

Beställning

Nutrison Energy Multi Fibre köpas på apotek. Vårdenheter kan beställa direkt från vår webshop www.nutriciastore.se, e-post: order.amnse@danone.com eller telefon: 08-24 15 30.

Produkt	Förpackning	Best.nr
Nutrison Energy Multi Fibre	12 flaskor à 500 ml	90 08 74

Referenser: 1. Elia M et al. Systematic review and meta-analysis: the clinical and physiological effects of fibre-containing enteral formulae. *Aliment Pharmacol Ther* 2008;27:120–45. 2. Wiersma NJ et al (Comparison of two tube feeding formulas enriched with guar gum or mixed dietary fibres). *Ned Tijdschr Diëtisten* 2001; 56: 243–247. 3. Trier, E. et al. Effects of a Multifibre supplemented paediatric enteral feed on gastrointestinal function. *J Pediatr Gastroenterol Nutr* 1999; 28: 595. 4. Wang and Gibson GR. Effects of the in vitro fermentation of oligofruktose and inulin by bacteria growing in the human large intestine. *J Appl Bacteriol*. 1993 Oct;75(4):373–80. 5. Gibson GR. Fibre and effects on prebiotics (the prebiotic concept). *Clin Nutr Suppl* 2004;(1):25–31.

Näringsvärde		Per 100 ml
Energi	kcal	153
	kJ	643
Fett (34,3 E%)	g	5,8
varav		
– mättat fett	g	0,7
– enkelomättat fett	g	3,2
– fleromättat fett	g	1,9
därav		
-- linolsyra	g	1,45
-- α-linolensyra	g	0,28
-- DHA	mg	13,9
-- EPA	mg	20,1
Förhållandet n6:n3 är		4:1
Kolhydrat (48 E%)	g	18,5
– varav sockerarter	g	2,6
– därav laktos	g	<0,025
Fiber (2 E%)	g	1,5
– lösliga	g	1,2
– olösliga	g	0,3
Protein (15,7 E%)	g	6,0
Salt	g	0,34
Mineraler & spårämnen		
Natrium	mg (mmol)	135 (5,87)
Kalium	mg (mmol)	201 (2,14)
Klorid	mg (mmol)	100 (2,82)
Kalcium	mg (mmol)	120 (2,99)
Fosfor	mg (mmol)	90 (2,91)
Fosfat	mg (mmol)	276 (2,91)
Magnesium	mg (mmol)	31,2 (1,28)
Järn	mg	2,40
Zink	mg	1,5
Koppar	mg	0,22
Mangan	mg	0,23
Fluor	mg	0,16
Molybden	µg	16,5
Selen	µg	8,55
Krom	µg	9,0
Jod	µg	21
Vitaminer		
Vitamin A	µg	123
Vitamin D3	µg	2,55
Vitamin E	mg (α-TE/ET)	1,95
Vitamin K	µg	12,0
Tiamin	mg	0,30
Riboflavin	mg	0,45
Niacin	mg NE	1,40
Pantotensyra	mg	0,63
Vitamin B6	mg	0,45
Folsyra	µg	36
Vitamin B12	µg	0,60
Biotin	µg	4,5
Vitamin C	mg	19,5
Övriga näringsämnen		
Karotenoider	mg	0,30
Kolin	mg	55,5
Osmolaritet	mOsmol/l	480
Osmolalitet	mOsmol/kg H ₂ O	620
Vatten	g	76
pH		7,6