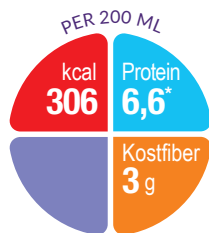


# Fortini Multi Fibre

Energirik, näringsmässigt komplett näringsdryck för barn. Innehåller mf6-fiberblandning, en mix av lösliga och olösliga kostfiber.



\*6,8 för Neutral smak



# Fortini Multi Fibre

Fortini Multi Fibre är en komplett, energirik näringsdryck för barn 1–12 år. Färdigblandad dryck med konsistens som en mjölkdrink. Finns i fyra goda smaker: banan, jordgubb, choklad och neutral. Laktosreducerad och glutenfri.

## Fortini Multi Fibre innehåller per 100 ml

- 153 kcal
- 6,8 g fett från raps- och solrosolja (40 E%)
- 18,8 g kolhydrat från maltodextrin, glukossirap och sackarosd (49 E%)
- 1,5 g kostfiber (2 E%)
- 3,3/3,4\* g protein från mjölkprotein (9 E%) (100% kasein)

## ANVÄNDNING

Fortini Multi Fibre är komplett och kan ges som ett tillägg till barnets mat, eller tillfälligt helt ersätta annan mat. Skaka flaskan väl innan användning. Fortini Multi Fibre smakar bäst väl kyld.

## DOSERING

Enligt ordination. Kan användas som enda näringskälla för barn 1–12 år.

## VIKTIGT

Se till att säkerställa vätskebehovet om produkten används som enda näringskälla. På grund av det rikliga fiberinnehållet bör intag större än 4 flaskor per dag intas med försiktighet hos små barn.

## FÖRVARING OCH HÅLLBARHET

Oöppnad förpackning förvaras i rumstemperatur. Öppnad förpackning förvaras i kylskåp och används inom 24 timmar. Bäst före-datum anges på förpackningen som dag-månad-år. Förpackad i en skyddande atmosfär. UHT-steriliserad.

## INGREDIENSER

Vatten, maltodextrin, glukossirap, vegetabiliskt fett (raps- och solrosolja), mjölkprotein-kaseinat, sackarosd, glutenfri kostfiber (sojapolsackarider, inulin, oligofruktos, resistent stärkelse, gummi arabicum, cellulosa), kakao, emulgeringsmedel (sojalecitin), kaliumcitrat, jordgubbsaromb (innehåller mjölk), trikalciumfosfat, magnesiumklorid, aromämne (choklad- och bananarom) dikalciumvätefosfat, kalciumklorid, kolinklorid, karotenoider (innehåller soja) (β-karoten, lutein, lykopen), natrium-L-askorbat, kaliumklorid, kaliumhydroxid, taurin, järnlaktat, zinksulfat, L-karnitin, nikotinamid, kopparglukonat, retinylacetat, natriumselenit, mangansulfat, kolekalciferol, D-biotin, kalcium-D-pantotenat, DL-α-tokoferylacetat, tiaminhydroklorid, kromklorid, riboflavin, pyridoxinhydroklorid, pteroylmonoglutaminsyra, natriumfluorid, kaliumjodid, natriummolybdat, cyanokobalamin, fytomenadion.

Den inbördes ordningen i ingredienslistan skiljer sig något mellan smakerna.

- a) Endast i chokladsmak  
b) Endast i jordgubbsmak  
c) Endast i banansmak  
d) Avser choklad- jordgubb- och banansmak

## NUTRICIAS MULTIFIBERBLANDNING

Fortimel Energy Multi Fibre innehåller mf6 – en patenterad kostfiberblandning med 3 lösliga och 3 olösliga kostfiber som liknar den fibersammansättning som finns i vanlig mat. Dessa kostfiber kan förebygga och behandla diarré och förstoppning<sup>2-4</sup>. mf6 innehåller prebiotika FOS och inulin som är gynnsamt för en god bakterieflora i tarmen<sup>5</sup>.



### Lösliga fiber

Frukto-oligosackarider (FOS)  
Inulin  
Gummi arabicum

### Olösliga fiber

Sojapolsackarider  
Resistent stärkelse  
Cellulosa

**Referenser:** 1. Elia M et al. Systematic review and meta-analysis: the clinical and physiological effects of fibre-containing enteral formulae. *Aliment Pharmacol Ther* 2008;27:120–45. 2. Wierdsma NJ et al (Comparison of two tube feeding formulas enriched with guar gum or mixed dietary fibres). *Ned Tijdschr Diëtisten* 2001; 56: 243-247. 3. Trier, E. et al. Effects of a Multifibre supplemented paediatric enteral feed on gastrointestinal function. *J. Pediatr Gastroenterol Nutr* 1999; 28: 595. 4. Wang and Gibson GR. Effects of the in vitro fermentation of oligofruktose and inulin by bacteria growing in the human large intestine. *J Appl Bacteriol.* 1993 Oct;75(4):373-80. 5. Gibson GR. Fibre and effects on probiotics (the pre-biotic concept). *Clin Nutr Supplements* 2004;1:25-31.

| Näringsvärde               |                         | per 100 ml                 |                      |
|----------------------------|-------------------------|----------------------------|----------------------|
| <b>Energi</b>              |                         | 640                        |                      |
|                            |                         | 153                        |                      |
| <b>Fett (40 E%)</b>        |                         | 6,8                        |                      |
|                            | – mättat                | 0,7                        |                      |
|                            | – enkelomättat          | 4,1                        |                      |
|                            | – fleromättat           | 2,0                        |                      |
|                            | – linolsyra             | 1,6                        |                      |
|                            | – α-linolensyra         | 0,3                        |                      |
| Förhållandet n6:n3         | mg                      | 5:1                        |                      |
| <b>Kolhydrat (49 E%)</b>   |                         | 18,8                       |                      |
|                            | – varav sockerarter     | 7,4/4,6*                   |                      |
|                            | – därav laktos          | <0,025                     |                      |
| <b>Kostfiber (2 E%)</b>    |                         | 1,5                        |                      |
|                            | – lösliga               | 0,9                        |                      |
|                            | – olösliga              | 0,6                        |                      |
| <b>Protein (9 E%)</b>      |                         | 3,3/3,4*                   |                      |
| <b>Salt</b>                |                         | 0,17/ 0,16**               |                      |
| <b>Mineraler</b>           |                         |                            |                      |
|                            | Natrium                 | mg (mmol)                  | 67/65**(2,9/2,8**)   |
|                            | Kalium                  | mg (mmol)                  | 140/153**(3,6/3,9**) |
|                            | Klorid                  | mg (mmol)                  | 100/92**(2,8/2,6**)  |
|                            | Kalcium                 | mg (mmol)                  | 84 (2,1)             |
|                            | Fosfor                  | mg (mmol)                  | 75 (2,4)             |
|                            | Magnesium               | mg (mmol)                  | 17 (0,7)             |
|                            | Järn                    | mg                         | 1,5                  |
|                            | Zink                    | mg                         | 1,5                  |
|                            | Koppar                  | mg                         | 0,135                |
|                            | Mangan                  | mg                         | 0,23                 |
|                            | Fluor                   | mg                         | 0,11                 |
|                            | Molybden                | µg                         | 6,0                  |
|                            | Selen                   | µg                         | 4,5                  |
| Krom                       | µg                      | 5,3/9,0**                  |                      |
| Jod                        | µg                      | 15                         |                      |
| <b>Vitaminer</b>           |                         |                            |                      |
|                            | Vitamin A               | µg RE                      | 61                   |
|                            | Vitamin D <sub>3</sub>  | µg                         | 1,5                  |
|                            | Vitamin E               | mg α-TE                    | 1,9                  |
|                            | Vitamin K               | µg                         | 6,0                  |
|                            | Tiamin                  | mg                         | 0,23                 |
|                            | Riboflavin              | mg                         | 0,24                 |
|                            | Niacin                  | mg NE                      | 1,65                 |
|                            | Pantotensyra            | mg                         | 0,50                 |
|                            | Vitamin B <sub>6</sub>  | mg                         | 0,18                 |
|                            | Folsyra                 | µg                         | 23                   |
|                            | Vitamin B <sub>12</sub> | µg                         | 0,26                 |
|                            | Biotin                  | µg                         | 6,0                  |
| Vitamin C                  | mg                      | 15,0                       |                      |
| <b>Övriga näringsämnen</b> |                         |                            |                      |
|                            | Karotenoider            | mg                         | 0,15                 |
|                            | Karnitin                | mg                         | 3                    |
|                            | Kolin                   | mg                         | 30                   |
|                            | Taurin                  | mg                         | 11                   |
|                            | Vatten                  | g                          | 77                   |
|                            | Osmolaritet             | mOsm/l                     | 440/ 380*            |
|                            | Osmolalitet             | mOsmol/kg H <sub>2</sub> O | 570/ 495*            |

\* Avser Fortini Multi Fibre neutral smak \*\* Avser Fortini Multi Fibre chokladsmak

## BESTÄLLNING

Fortini Multi Fibre kan köpas på apotek. Vårdenheter kan beställa direkt från vår webshop: [www.nutricia.se/order](http://www.nutricia.se/order), e-post: [order.amnse@nutricia.com](mailto:order.amnse@nutricia.com) telefon: 08-24 15 30 eller fax 019-76 62 330.

| Produkt                          | Antal/Förp            | Best nr  |
|----------------------------------|-----------------------|----------|
| Fortini Multi Fibre Banansmak    | 4 st flaskor à 200 ml | 90 03 42 |
| Fortini Multi Fibre Jordgubbsmak | 4 st flaskor à 200 ml | 90 03 43 |
| Fortini Multi Fibre Chokladsmak  | 1 st flaska à 200 ml  | 90 03 44 |
| Fortini Multi Fibre Neutral smak | 4 st flaskor à 200 ml | 90 03 45 |