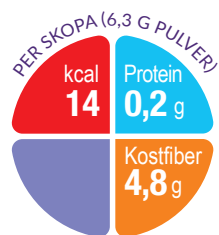


Stimulance

MF6 Multi Fiber, patenterad kostfiberblandning i pulverform.



Stimulance

Stimulance är vår patenterade MF6 kostfiberblandning som är avsedd att användas för att normalisera tarmfunktionen hos personer som inte får sitt dagsbehov av kostfiber tillfredsställt genom kosten. Blandningen innehåller 6 olika kostfiber, som liknar fibersammansättningen i vanlig mat. (Se tabellen nedan). Stimulance är ett finmalet vitt pulver med neutral smak som lätt kan blandas i både mat och dryck. Glutenfri.

LÖSLIGA FIBER	OLÖSLIGA FIBER
▶ gummi arabicum	▶ cellulosa
▶ inulin	▶ sojapolysackarider
▶ FOS (frukto-oligosackarider)	▶ resistent stärkelse

- ▶ fermenterbara ▶ icke fermenterbara
- ▶ MF6 fiberblandning har prebiotisk effekt.

VIKTIGT

Skall användas på inrådan av dietist eller läkare. Ej lämplig för barn under 1 år. Ej lämplig som enda näringskälla.

DOSERING

Beroende på hur stort intaget av kostfiber är från den vanliga maten rekommenderas 2-4 skopor (= 10-20 g kostfiber) per dag.

En mindre mängd, 1-2 skopor (= 5-10 g kostfiber) per dag rekommenderas till barn 1-12 år.

Medföljande skopa rymmer 6,3 g pulver och ger ca 4,8 g kostfiber.

Rekommendation angående kostfiber ur Nordiska

Näringsrekommendationer 2012

Vuxna: Intag av kostfiber bör minst vara 25-35 g/dag eller cirka 3 g/MJ.

Barn: Ett intag motsvarande 2-3 g/MJ* är lämpligt för barn från 2 år.

Fr.o.m. skollåldern bör intaget gradvis öka för att nå den rekommenderade vuxennivån under tonårstiden.

* Motsvarar ca 10-15 g kostfiber för ett 2-3 årigt barn med energi- behov på ca 1200 kcal.

TIPS

- Fungerar väl att sonda utblandad i lite sondmat eller vatten.
- Går bra att blanda i mat som gröt, yoghurt, sylt, ketchup.

TILLREDNING

Tvätta händerna och använd rena redskap. Tillsätt 1 skopa Stimulance i 20 ml vatten och blanda tills konsistensen blir slät. Blanda sedan i mat eller dryck. Tillred maten portionsvis innan servering och konsumera inom två timmar. Tillredd mat som blivit över skall slängas.

FÖRVARING OCH HÅLLBARHET

Oöppnad burk förvaras torrt, ej över normal rumstemperatur (ej i kylskåp). Öppnad burk bör förslutas väl och förvaras på samma sätt som oöppnad burk och används inom 6 veckor. Bäst före, se burkens undersida (dag-månad-år).

INGREDIENSER

Glutenfri kostfiberblandning (sojafiber, inulin, resistent stärkelse, gummi arabicum, oligofruktos, cellulosa).

Näringsvärde		per 100 g pulver	1 skopa = 6,3 g = 4,8 g kostfiber
Energi	Kcal	220	14
	kJ	925	58
Fett (1 E%)	g	0,3	0,02
- varav mättat	g	0,05	-
- varav emkelomättat	g	0,1	-
- varav fleromättat	g	0,2	-
Kolhydrat (24 E%)	g	13,1	0,8
- varav sockerarter	g	3,5	0,2
Kostfiber (69 E%)	g	75,6	4,8
- lösliga	g	46	2,9
- olösliga	g	30	1,9
Protein (6 E%)	g	3,4	0,2
Salt	g	0,15	0,1
Mineraler			
Natrium	mg (mmol)	60	3,8
Kalium	mg (mmol)	410	26
Kalcium	mg (mmol)	300	19
Fosfor	mg (mmol)	80	5

BESTÄLLNING

Stimulance kan köpas på apotek. Vårdenheter kan beställa direkt från vår webshop: www.nutricia.se/order, e-post: order.amnse@nutricia.com telefon: 08-24 15 30 eller fax 019-76 62 330.

Produkt	Antal/Förp	Best nr
Stimulance	1 burk à 400 g	75 19 68