

NUTRISON PROTEIN INTENSE

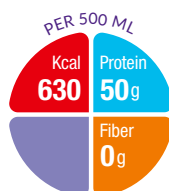
Näringsmässigt komplett med helprotein för kritiskt sjuka och/eller allvarligt sjuka patienter.

Nutrison har ett brett sortiment av näringsmässigt kompletta sondnäringar för vuxna, som gör det möjligt att individuellt anpassa nutritionsbehandlingen.

Nutrison Protein Intense är en näringsmässigt komplett sondnäring med helprotein för kostbehandling av sjukdomsrelaterad undernäring hos kritiskt och/eller allvarligt sjuka patienter. Innehåller 1,26 kcal/ml. Produkten är näringsmässigt komplett vid 1500 kcal eller 1200 ml och kan användas som enda näringskälla.

Glutenfri och laktosfri.

Nutrison Protein Intense är ett livsmedel för speciella medicinska ändamål och används under medicinsk övervakning.



Ingredienser

Vatten, maltodextrin, vassleprotein (från **komjöl**k), vegetabiliskt fett (raps- och solrosolja, MCT-olja (kokosolja, palmkärnolja)), natriumkaseinat (från **komjöl**k) ärtprotein, sojaprotein, surhetsreglerande medel (citronsyra), **fiskolja**, emulgeringsmedel (sojalecitin), kaliumhydroxid, kaliumklorid, kalciumhydroxid, karotenoider (innehållande **soja**) (β -karoten, lutein, lykopen), kolinklorid, natriumcitrat, magnesiumhydroxid, natrium-L-askorbat, järnlaktat, zinksulfat, mangansulfat, kopparglukonat, kalcium D-pantotenat, DL- α -tokoferylacetat, tiaminhydroklorid, pyridoxinhydroklorid, riboflavin, natriumfluorid, retinylacetat, kromklorid, pteroylmonoglutaminsyra, kaliumjodid, D-biotin, natriummolybdat, natriumselenit, fytomenadion, kolekalciferol.

Indikation

Komplett sondnäring med helprotein för kostbehandling av sjukdomsrelaterad undernäring hos kritiskt och/eller allvarligt sjuka patienter.

Nutrison Protein Intense innehåller per 100 ml

- 126 kcal
- 4,9 g fett från raps, solros- och fiskolja samt MCT-fett (35 E%)
- 10,4 g kolhydrat från maltodextrin (majs) (33 E%)
- 10 g protein från vassle, kasein, ärt- och sojaprotein (32 E%)

Glutenfri och laktosfri.

Användning

Kontrollera sondnäringen innan användning. Omskakas väl. Tillför inte läkemedel till sondnäringen. Endast för enteral användning. Får ej användas parenteralt. Används rumstempererad. Kan användas som enda näringskälla.

Försiktighetsåtgärder

Ej lämplig för spädbarn och barn i åldern 1-12 år. Ej lämplig för patienter med galaktosemi eller intolerans mot en eller flera av produktens ingredienser.

Dosering

Doseringen är individuell och görs i samråd med dietist eller läkare.

Hållbarhet och förvaring

Öppnad förpackning förvaras i rumstemperatur, ej i direkt solljus. När flaskan är kopplad till sondnäringsaggregatet (aseptiskt hanterat, slutet system) har produkten en hängtid på max 24 timmar. Om flaskan har öppnats (använts som ett öppet system) har flaskan en hängtid på max 8 timmar. När den är öppnad, stäng flaskan och förvara i kylskåp max 24 timmar. Bäst före datum anges på förpackningen som dag-månad-år. Förvaras torrt 5-25°C.

Beställning

Nutrison Protein Intense kan köpas på apotek. Vårdenheter kan beställa direkt från vår webshop: www.nutriciastore.se, e-post: order.amnse@danone.com eller telefon: 08-24 15 30.

Produkt	Art.nr	Förpackning
Nutrison Protein Intense	90 05 03	12 x 500 ml

Näringsvärde

Per 100 ml

Energi	KJ	528
	kcal	126
Fett (35 E%)	g	4,9
varav:		
- mättat fett	g	1,3
- enkelomättat fett	g	2,6
- fleromättat fett	g	0,96
därav	g	0,7
-- linolsyra	g	0,633
-- α -linolensyra	g	0,165
-- DHA	mg	20,6
-- EPA	mg	30,1
Förhållandet n6:n3	mg	2,88:1
Kolhydrat (33 E%)	g	10,4
- varav sockerarter	g	0,8
- därav laktos	g	<0,025
Fiber (0 E%)	g	0,09
- varav lösliga	g	0
- därav olösliga	g	0,09
Protein (32 E%)	g	10,0
Salt	g	0,29
Mineraler och spårämnen		
Natrium	mg (mmol)	116 (5,05)
Kalium	mg (mmol)	218 (5,57)
Klorid	mg (mmol)	96,4 (2,72)
Kalcium	mg (mmol)	75,0 (1,87)
Fosfor	mg (PO ₄ mmol)	81,9 (2,65)
Magnesium	mg (mmol)	22,0 (0,90)
Järn	mg	2,0
Zink	mg	1,45
Koppar	mg	0,22
Mangan	mg	0,35
Molybden	μ g	13,0
Selen	μ g	6,83
Krom	μ g	8,3
Jod	μ g	18,9
Vitaminer		
Vitamin A	μ g	102
Vitamin D ₃	μ g	1,72
Vitamin E	mg α -TE	1,63
Vitamin K ₁	μ g	6,6
Tiamin	mg	0,19
Riboflavin	mg	0,29
Niacin	mg NE (mg)	2,31
Pantotensyra	mg	0,66
Vitamin B ₆	mg	0,21
Folsyra	μ g	33,1
Vitamin B ₁₂	μ g	0,52
Biotin	μ g	5,0
Vitamin C	mg	13,3
Övriga näringsämnen		
Karotenoider	mg	0,20
Kolin	mg	46
Vatten	g	81
Osmolaritet	mOsm/l	275
Osmolalitet	mOsmol/kg H ₂ O	340
pH		7,2