

NUTRISON PROTEIN PLUS ENERGY MULTI FIBRE

Komplett, proteinrik sondnärning för kostbehandling av sjukdomsrelaterad undernäring hos patienter med ökat energi- och proteinbehov.

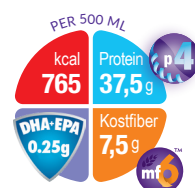
Nutrison Protein Plus Energy Multi Fibre är en näringsmässigt komplett protein- och energität sondnärning för kostbehandling av sjukdomsrelaterad undernäring hos patienter med ett ökat proteinbehov och/eller vid metabol stress.

Nutrison Protein Plus Energy Multi Fibre har en energitäthet på 1,5 kcal/ml. Näringsmässigt komplett vid 1000 ml (1530 kcal). Innehåller en blandning av lösliga och olösliga fiber.

Nutrison Protein Plus Energy Multi Fibre består av en proteinsammansättning av animaliska och vegetabiliska källor.

Glutenfri. Låglaktos.

Nutrison Protein Plus Energy Multi Fibre är ett livsmedel för speciella medicinska ändamål och används under medicinsk övervakning.



Ingredienser

Vatten, glukossirap, maltodextrin, vegetabiliskt fett; solros, raps och MCT-olja (kokosolja, palmkärnolja), vassleprotein (från **komjöl**k), natrium och proteinkasein (från **komjöl**k), fiber (inulin, oligofruktos, gummi arabicum, **sojap**olysackarider, cellulosa, resistent stärkelse, **sojap**rotein, ärtprotein, emulgeringsmedel (**sojalec**itin), **fisk**olja, surhetsregulator (citronsyra), kaliumhydroxid, kaliumcitrat, kalciumfosfat, karotenoidblandning [innehåller **soja**] (betakaroten, lutein, lykopen), kolinklorid, kaliumklorid, citronsyra, natriumhydroxid, magnesiumhydroxid, järnlaktat, zinksulfat, retinylacetat, DL- α -tokoferylacetat, kopparglukonate, mangansulfat, natriumselenit, nikotinamid, kalcium-D pantotenat, kolecalciferol, kromklorid, natriumfluorid, tiaminhydroklorid, D-biotin, pyridoxinhydroklorid, tiaminhydroklorid, riboflavin, kaliumjodid, natriummolybdat, fytomenadion, cyanokobalamin.

Indikation

Sondnäring för kostbehandling av sjukdomsrelaterad undernäring för patienter med ett ökat energi- och proteinbehov. Lämplig som enda näringskälla. Olämplig för spädbarn, patienter med galaktosemi eller intolerans mot en eller flera av produktens ingredienser.

Nutrison Protein Plus Energy Multi Fibre innehåller per 100 ml

- 153 kcal
- 7,5 g protein (20E%) från vassle, kasein, samt ärt- och sojaprotein.
- 5,8 g fett från solros och rapsolja samt MCT-fett (34E%)
- 16,9 kolhydrater från maltodextrin från majs (44 E%)
- 1,5 g kostfiber (2 E%)

Glutenfri och laktosreducerad.

Användning

Kontrollera sondnäringen innan användning. Omskakas väl. Tillför inte läkemedel till sondnäringen. Använd med försiktighet till barn i åldern 1-6 år. Används inte intravenöst. Används rumstempererad.

Dosering

Näringsmässigt komplett vid 1000 ml (1530 kcal), eller enligt individuell bedömning och ordination av dietist eller läkare.

Hållbarhet och förvaring

Oöppnad förpackning förvaras i rumstemperatur, ej i direkt solljus. När flaskan är kopplad till sondnäringssystemet (aseptiskt hanterat, slutet system) har produkten en hängtid på max 24 timmar. Om flaskan har öppnats (använts som ett öppet system) har flaskan en hängtid på max 8 timmar. När den är öppen, stäng flaskan och förvara i kylskåp max 24 timmar. Bäst före datum anges på förpackningen som dag-månad-år. Förvaras torrt 5-25°C.

Beställning

Nutrison Protein Plus Energy Multi Fibre kan köpas på apotek. Vårdenheter kan beställa direkt från vår webshop: nutricia.se/order, e-post: order.amnse@nutricia.com eller telefon: 08-24 15 30.

| Produkt | Art.nr | Förpackning |
|--|----------|-------------|
| Nutrison Protein Plus Energy Multi Fibre | 90 05 21 | 12 x 500 ml |

Näringsvärde

Per 100 ml

| | | |
|--------------------------------|--------------------------|-----------|
| Energi | KJ | 640 |
| | kcal | 153 |
| Fett (34 E%) | g | 5,8 |
| varav: | | |
| - mättat fett | g | 1,5 |
| däruv MCT -fett | g | 0,9 |
| - Enkelomättat fett | g | 3,2 |
| - Fleromättat fett | g | 1,0 |
| däruv: | | |
| -- linolsyra | g | 0,68 |
| -- α -linolensyra | g | 0,19 |
| -- DHA | mg | 20,5 |
| -- EPA | mg | 30,4 |
| Förhållandet n6:n3 | mg | 3:1 |
| Kolhydrat (44 E%) | g | 16,9 |
| - varav sockerarter | g | 5,7 |
| - däruv laktos | g | <0,025 |
| Fiber | g | 1,5 |
| - lösliga | g | 1,2 |
| - olösliga | g | 0,3 |
| Protein (20 E%) | g | 7,5 |
| Salt | g | 0,25 |
| Mineraler och spårämnen | | |
| Natrium | mg (mmol) | 88 (3,8) |
| Kalium | mg (mmol) | 169 (4,3) |
| Klorid | mg (mmol) | 57 (1,6) |
| Kalcium | mg (mmol) | 67 (1,7) |
| Fosfor | mg (mmol) | 62 (2,0) |
| Magnesium | mg (mmol) | 15 (0,6) |
| Järn | mg | 2,5 |
| Zink | mg | 1,8 |
| Koppar | mg | 0,28 |
| Mangan | mg | 0,50 |
| Fluor | mg | 0,12 |
| Molybden | μ g | 8,6 |
| Selen | μ g | 8,5 |
| Krom | μ g | 12,5 |
| Jod | μ g | 22,0 |
| Vitaminer | | |
| Vitamin A | μ g RE | 123 |
| Vitamin D ₃ | μ g | 2,0 |
| Vitamin E | mg α -TE | 1,9 |
| Vitamin K | μ g | 8,0 |
| Tiamin | mg | 0,23 |
| Riboflavin | mg | 0,24 |
| Niacin | mg NE (mg) | 0,9 |
| Pantotensyra | mg | 0,80 |
| Vitamin B ₆ | mg | 0,26 |
| Folsyra | μ g | 40 |
| Vitamin B ₁₂ | μ g | 0,54 |
| Biotin | μ g | 6,0 |
| Vitamin C | mg | 15 |
| Övriga näringsämnen | | |
| Karotenoider | mg | 0,3 |
| Kolin | mg | 55 |
| Vatten | g | 76 |
| pH | | 6,8 |
| Osmolaritet | mOsm/l | 390 |
| Osmolalitet | mOsm/kg H ₂ O | 510 |