

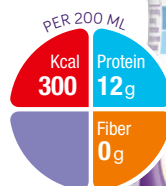
NUTRIDRINK

Näringsmässigt komplett och energirik näringsdryck, färdig att dricka. Glutenfri. Låglaktos. Slaggfri. Ej lämplig för personer med galaktosemi.

Nutridrink är en näringsmässigt komplett och energirik näringsdryck för den som av olika skäl inte kan täcka sitt dagliga intag med vanlig mat.

Nutridrink finns i fyra goda smaker: banan, jordgubb, choklad och vanilj.

Nutridrink är ett livsmedel för speciella medicinska ändamål och används under medicinsk övervakning.



Ingredienser

Vatten, maltodextrin, komjölkprotein, sackaros, vegetabiliskt fett (raps- och solrosolja), kakao, kaliumcitrat, emulgeringsmedel (sojalecitin), magnesiumklorid, trikaliumfosfat, surhetsreglerande medel (citronsyra), aromämne, kolinklorid, karotenoider (innehåller soja) (β-karoten, lutein, lykopen), dikaliumvätefosfat^a, kalciumhydroxid, natrium-L-askorbat, kaliumklorid^a, stabiliseringsmedel^a (karragenan), kaliumhydroxid, järnlaktat, zinksulfat, färgämne^c, magnesiumhydroxid^b, nikotinamid, retinylacetat, kopparglukonat, DL-α-tokoferylacetat, natriumselenit, mangansulfat, kalcium-D-pantotenat, kromklorid, D-biotin, kolekalciferol, tiaminhydroklorid, pteroylmonoglutaminsyra, pyridoxinhydroklorid, cyanokobalami.

Den inbördes ordningen i ingredienslistan skiljer sig något mellan smakerna.

a) Avser chokladsmak

b) Avser banan-, jordgubb- och vaniljsmak

c) Ingående färgämnen: Banansmak: kurkumin / Jordgubbssmak: karmin / Vaniljsmak: kurkumin

Nutridrink innehåller per 100 ml

- 150 kcal
- 5,8 g fett från raps- och solrosolja (35 E%)
- 5,9 (5,8*) g protein från mjölkprotein (16 E%)
- 18,4 (18,5*) g kolhydrat från maltodextrin och sackaros (49 E%)

Glutenfri. Låglaktos. Slaggfri. Ej lämplig för personer med galaktosemi.

Användning

Nutridrink har ett balanserat innehåll av fett, protein och kolhydrat och kan helt ersätta annan mat. Nutridrink kan även ges som komplement till den vanliga maten. Flaskan skakas väl innan användning och smakar bäst väl kyld. Nutridrink Choklad kan med fördel även serveras varm. Ej lämplig för barn under 3 år.

Dosering

Intag bör ske enligt ordination från dietist eller läkare. Som tillägg till den vanliga maten rekommenderas 1–3 flaskor per dag. 6–7 flaskor motsvarar rekommenderat dagligt intag.

Hållbarhet och förvaring

Öppnad förpackning förvaras torrt, ej över normal rumstemperatur. Öppnad förpackning skall förvaras i kylskåp högst ett dygn. Bäst-före-datum anges på ytterförpackningen samt på sidan av flaskan som dag-mån-år. UHT-steriliserad.

Beställning

Nutridrink kan beställas och köpas på apotek. Vårdenheter kan beställa direkt från vår webshop: nutriciastore.se, e-post: order.amnse@danone.com eller telefon: 08-24 15 30.

Produkt	Art.nr	Förp.
Nutridrink Banansmak	90 08 24	4 flaskor à 200 ml
Nutridrink Chokladsmak	90 08 25	4 flaskor à 200 ml
Nutridrink Jordgubbssmak	90 08 26	4 flaskor à 200 ml
Nutridrink Vaniljsmak	90 08 27	4 flaskor à 200 ml

Näringsvärde

		Per 100 ml	Per 200 ml
Energi	kJ	625	1250
	kcal	150	300
Fett (35 E%)	g	5,8	11,2
varav			
- Mättat fett	g	0,6 (0,7*)	1,2 (1,4*)
- Enkelomättat fett	g	3,5 (3,4*)	7,0 (6,8*)
- Fleromättat fett	g	1,7	3,4
Förhållandet n6:n3		5:1	5:1
Kolhydrat (49 E%)	g	18,4 (18,5*)	36,8 (37*)
- varav sockerarter	g	6,7 (6,8*)	13,4 (13,6*)
- därav laktos	g	<0,025	<0,05
Fiber (0 E%)	g	-	-
Protein (16 E%)	g	5,9 (5,8*)	11,8 (11,6*)
Salt	g	0,23	0,46
Mineraler och spårämnen			
Natrium	mg (mmol)	90 (3,9)	180 (7,8)
Kalium	mg (mmol)	159 (4,1)	318 (8,2)
Klorid	mg (mmol)	87 (2,5)	174 (5,0)
Kalcium	mg (mmol)	91 (2,3)	182 (4,6)
Fosfor	mg (mmol)	78 (2,5)	156 (5,0)
Magnesium	mg (mmol)	23 (0,9)	46 (1,8)
Järn	mg	2,4	4,8
Zink	mg	1,8	3,6
Koppar	mg	0,27	0,54
Mangan	mg	0,50	1,0
Fluor	mg	0,15	0,3
Molybden	µg	15	30
Selen	µg	8,6	17,2
Krom	µg	10 (15*)	20 (30*)
Jod	µg	20	40
Vitaminer			
Vitamin A	µg RE	123	246
Vitamin D3	µg	1,1	2,2
Vitamin E	mg α-TE	1,9	3,8
Vitamin K	µg	8,0	16,0
Tiamin	mg	0,23	0,46
Riboflavin	mg	0,24	0,48
Niacin	mg NE (mg)	2,7	5,4
Pantotensyra	mg	0,80	1,6
Vitamin B6	mg	0,26	0,52
Folsyra	µg	40	80
Vitamin B12	µg	0,32	0,64
Biotin	µg	6,0	12,0
Vitamin C	mg	15	30
Övriga näringsämnen			
Kolin	mg	55	110
Vatten	g	78	156
Osmolaritet	mOsmol/l	455 (450*)	455 (450*)
Osmolalitet	mOsmol/kg H ₂ O	590 (580*)	590 (580*)

* Endast Nutridrink chokladsmak