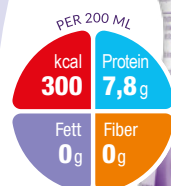


# NUTRIDRINK JUCY

**Energirikt klart kosttillägg.  
Färdig att dricka. Glutenfri,  
lågaktos och fettfri.**

**Nutridrink Jucy** är lämplig för patienter som behöver tillskott av energi och protein. Eftersom drycken är helt fettfri är den även lämplig för patienter med fettmalabsorption, till exempel vid Crohns sjukdom, pankreatit eller efter strålbehandling.

**Nutridrink Jucy** finns i fyra goda smaker: apelsin, jordgubb, tropisk frukt och äpple.



**Nutridrink Jucy** är ett livsmedel för speciella medicinska ändamål och används under medicinsk övervakning.

## Ingredienser

Vatten, glukossirap, maltodextrin, vassleproteinisolat (från komjölk), socker, arom, surhetsreglerande medel (citronsyra), kolinklorid, kalciumklorid, L-askorbinsyra, kaliumklorid, ferrolaktat, natriumklorid, magnesiumklorid, färgämne\*, zinksulfat, DL- $\alpha$ -tokoferylacetat, kopparglukonat, kalcium-D-pantotenat, nikotinamid, tiaminhydroklorid, retinylpalmitat, mangansulfat, natriumfluorid, pyridoxinhydroklorid, riboflavin, pteroylmonoglutaminsyra, kromklorid, kaliumjodid, fytomenadion, natriummolybdat, natrium-selenit, D-biotin, kolekalCIFerol, cyanokobalamin.

Den inbördes ordningen i ingredienslistan varierar något mellan smakerna.

*Ingående färgämnen	**Kolhydrat	***Varav sockerarter
Apelsinmak: kurkumin	33,5 g	13,5 g
Jordgubbssmak: antocyner, sockerkulör E150d	33,5 g	14,1 g
Tropisk fruktsmak: kurkumin, antocyner	33,6 g	14,5 g
Äppelsmak: kurkumin, sockerkulör E150d	33,6 g	14,5 g

## Nutridrink Jucy innehåller per 100 ml

- 150 kcal
- 33,5 g kolhydrat från glukossirap, maltodextrin och socker (89 E%)
- 3,9 g protein från vassleproteinisolat från komjölk (11 E%)

Nutridrink Jucy är glutenfri, låglaktos och fettfri. Ej lämplig för patienter med galaktosemi.

## Användning

Nutridrink Jucy skakas väl innan användning och smakar bäst väl kylt.

## Indikation

Nutridrink Jucy skall användas i samråd med dietist eller läkare och är endast avsedd som komplement till övrigt matintag. Nutridrink Jucy är lämplig för patienter som behöver tillskott av energi och protein. Eftersom drycken är helt fettfri är den även lämplig för patienter med fettmalabsorption, t ex vid Crohns sjukdom, pankreatit eller efter strålbehandling. Ej lämplig för barn under 3 år. Används med försiktighet till barn mellan 3-6 år.

## Dosering

1-3 flaskor per dag eller enligt ordination.

## Hållbarhet och förvaring

Oöppnad förpackning förvaras i rumstemperatur. Öppnad flaska försluts väl och förvaras i kylskåp under högst 24 timmar. Förpackad i en skyddande atmosfär.

## Beställning

Nutridrink Jucy kan köpas på apotek. Vårdenheter kan beställa direkt från vår webshop: [nutricia.se/order](http://nutricia.se/order), e-post: [order.amnse@danone.com](mailto:order.amnse@danone.com) eller telefon: 08-24 15 30.

Produkt	Art.nr	Förpackning
Nutridrink Jucy Apelsinmak	90 08 20	4 x 200 ml
Nutridrink Jucy Jordgubbssmak	90 08 21	4 x 200 ml
Nutridrink Jucy Äppelsmak	90 08 22	4 x 200 ml
Nutridrink Jucy Tropisk fruktsmak	90 08 23	4 x 200 ml

## Näringsvärde

		Per 100 ml	Per 200 ml
<b>Energi</b>	KJ	635	1270
	kcal	150	300
<b>Fett (0 E%)</b>	g	0	0
<b>Kolhydrat (89 E%)</b>	g	33,5**	67**
- varav sockerarter	g	13,5***	27***
- laktos	g	<0,025	<0,05
<b>Fiber (0 E%)</b>	g	0	0
<b>Protein (11 E%)</b>	g	3,9	7,8
<b>Salt</b>	g	0,02	0,04

## Vitaminer

Vitamin A	RE $\mu$ g	81,9	163,8
Vitamin D	$\mu$ g	1,30	2,60
Vitamin E	mg	2,30 $\alpha$ -TE	4,60 $\alpha$ -TE
Vitamin K	$\mu$ g	10,0	20,0
Tiamin	mg	0,29	0,58
Riboflavin	mg	0,32	0,64
Niacin	mg	1,60 (2,94 NE)	3,20 (5,88 NE)
Pantotensyra	mg	1,0	2,0
Vitamin B6	mg	0,33	0,66
Folsyra	$\mu$ g	41,3	82,6
Vitamin B12	$\mu$ g	0,60	1,2
Biotin	$\mu$ g	6,0	12,0
Vitamin C	mg	19,0	38,0

## Mineraler

Natrium	mg (mmol)	8,55 (0,37)	17,1 (0,74)
Kalium	mg (mmol)	9,69 (0,25)	19,38 (0,5)
Klorid	mg (mmol)	178 (5,02)	356 (10,04)
Kalcium	mg (mmol)	25,0 (0,62)	50,0 (1,24)
Fosfor	mg (mmol)	12,0 (0,39)	24,0 (0,78)
Magnesium	mg (mmol)	1,64 (0,07)	3,28 (0,14)
Järn	mg	2,50	5,0
Zink	mg	1,80	3,60
Koppar	mg	0,34	0,68
Mangan	mg	0,15	0,30
Flourid	mg	0,17	0,34
Molybden	$\mu$ g	9,80	19,6
Selen	$\mu$ g	8,70	17,4
Krom	$\mu$ g	7,90	15,8
Jod	$\mu$ g	24,90	49,8

## Övrigt

Kolin	mg	68,8	137,6
Osmolaritet	mOsmol/l	750	750
Osmolalitet	mOsmol/kg H <sub>2</sub> O	960	960