

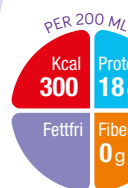
# NUTRIDRINK PROTEIN

**Protein- och energirik näringsdryck. Färdig att dricka. Glutenfri.**

**Nutridrink Protein** är en protein- och energirik näringsdryck. Vitaminer och mineraler är tillsatta. Drycken ges som tillägg till den vanliga maten till de patienter som behöver ett extra närings- och proteintillskott.

**Nutridrink Protein** finns i fyra goda smaker: mocca, choklad, jordgubb och vanilj.

Nutridrink Protein är ett livsmedel för speciella medicinska ändamål och används under medicinsk övervakning.



## Ingredienser

Mjölprotein, vatten, maltodextrin, vegetabiliskt fett (raps- och solrosolja), sackaros, sojaproteinisolat, kakao\*, ärtproteinisolat, aromämne, kaliumcitrat, surhetsreglerande medel (citronsyra), kaliumhydroxid, kalciumklorid, färgämne\*\*, magnesiumhydroxid, natrium-L-askorbat, stabiliseringsmedel (karragenan)\*, kalciumhydroxid\*, DL- $\alpha$ -tokoferyl-acetat, järnlaktat, nikotinamid, zinksulfat, retinylacetat, kolecalciferol, natriumselenit, mangansulfat, kopparglukonat, kalcium-D-pantotemat, D-biotin, pyridoxinhydroklorid, tiaminhydroklorid, pteroylmonoglutaminsyra, kaliumjodid, kromklorid, natriumfluorid, riboflavin, fytomenadion.

Den inbördes ordningen i ingredienslistan skiljer sig något mellan smakerna.

\* Endast Nutridrink Protein chokladsmak

\*\* Ingående färgämnen:

Mocccasmak: sockerkulör E150d

Chokladsmak: karmin, sockerkulör E150c

Jordgubbsmak: karmin

Vaniljsmak: kurkumin

## Näringsvärde

		Per 100 ml	Per 200 ml
<b>Energi</b>	kJ	630	1260
	kcal	150	300
<b>Fett (31 E%)</b>	g	5,2	10,4
varav			
- Mättat fett	g	0,6	1,2
- Enkelomättat fett	g	3,1	6,2
- Fleromättat fett	g	1,5	3,0
Förhållandet n6:n3		5:1	5:1
<b>Kolhydrat (45 E%)</b>	g	16,7	33,4
- varav sockerarter	g	7,1 (6,9*)	14,2 (13,8*)
- därav laktos	g	2,1 (1,8*)	4,2 (2,6*)
<b>Fiber (0 E%)</b>	g	0 (0,3*)	0 (0,6*)
<b>Protein (24 E%)</b>	g	9,0	18,0
<b>Salt</b>	g	0,15	0,30

### Mineraler och spårämnen

Natrium	mg (mmol)	60 (2,6)	120 (5,2)
Kalium	mg (mmol)	208 (5,3) 218 (5,6)*	416 (10,6) 436 (11,2)*
Klorid	mg (mmol)	83 (2,3)	166 (4,6)
Kalcium	mg (mmol)	216 (5,4)	432 (10,8)
Fosfor	mg (mmol)	165 (5,3) 168 (5,4)*	330 (10,6) 336 (10,8)*
Magnesium	mg (mmol)	31 (1,3)	62 (2,6)
Järn	mg	1,6	3,2
Zink	mg	1,8	3,6
Koppar	mg	0,15	0,30
Mangan	mg	0,34	0,68
Fluor	mg	0,18	0,36
Molybden	$\mu$ g	7,0	14
Selen	$\mu$ g	9,0	18
Krom	$\mu$ g	4,2	8,4
Jod	$\mu$ g	25	50

### Vitaminer

Vitamin A	$\mu$ g RE	116	232
Vitamin D	$\mu$ g	2,6	5,2
Vitamin E	mg $\alpha$ -TE	2,5	5,0
Vitamin K	$\mu$ g	11	22
Tiamin	mg	0,19	0,38
Riboflavin	mg	0,2	0,4
Niacin	mg NE (mg)	2,5	5,0
Pantotensyra	mg	0,83	1,66
Vitamin B6	mg	0,27	0,54
Folsyra	$\mu$ g	41	82
Vitamin B12	$\mu$ g	0,5	1,0
Biotin	$\mu$ g	5	10
Vitamin C	mg	17	34

### Övriga näringsämnen

Kolin	mg	11	22
Vatten	g	77 (76*)	154 (152*)
Osmolaritet	mOsmol/l	440 (410*)	440 (410*)
Osmolalitet	mOsmol/kg H <sub>2</sub> O	570 (540*)	570 (540*)

\* Endast Nutridrink Protein chokladsmak

## Nutridrink Protein innehåller per 100 ml

- 150 kcal
- 5,2 g fett från raps- och solrosolja (31 E%)
- 16,7 g kolhydrat från maltodextrin och sackaros (45 E%)
- 9,0 g protein från mjölk-, soja- och ärtprotein (24 E%)

Glutenfri.

## Användning

Nutridrink Protein ges som tillägg till den vanliga maten till de patienter som behöver ett extra närings- och proteintillskott. Flaskan skakas väl innan användning. Nutridrink Protein smakar bäst väl kyld. Nutridrink Protein choklad- och mocccasmak kan med fördel även serveras varma.

## Dosering

Intag bör ske enligt ordination från dietist eller läkare. Som tillägg till den vanliga maten rekommenderas 1-3 flaskor per dag.

## Hållbarhet och förvaring

Öppnad förpackning förvaras torrt, ej över normal rumstemperatur. Öppnad förpackning skall förvaras i kylskåp högst ett dygn. Bäst-före-datum anges på ytterförpackningen samt på sidan av flaskan som dag-mån-år. UHT-steriliserad.

## Beställning

Nutridrink Protein kan beställas och köpas på apotek. Vårdenheter kan beställa direkt från vår webshop: [nutriciastore.se](http://nutriciastore.se), e-post: [order.amnse@danone.com](mailto:order.amnse@danone.com) eller telefon: 08-24 15 30.

Produkt	Art.nr	Förp.
Nutridrink Protein Mocccasmak	90 08 16	4 flaskor à 200 ml
Nutridrink Protein Chokladsmak	90 08 17	4 flaskor à 200 ml
Nutridrink Protein Jordgubbsmak	90 08 18	4 flaskor à 200 ml
Nutridrink Protein Vaniljsmak	90 08 19	4 flaskor à 200 ml