

NUTRISON SOYA

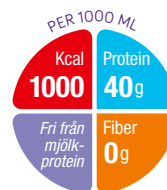
**För kostbehandling av
sjukdomsrelaterad
malnutrition hos patienter
med komjölsallergi eller
laktosintolerans.**

Nutrison har ett brett sortiment av näringsmässigt kompletta sondnäringar för vuxna, som gör det möjligt att individuellt anpassa nutritionsbehandlingen.

Nutrison Soya är en näringsmässigt komplett sondnäring för patienter med komjölsallergi eller laktosintolerans. Den sojabaserad, näringsmässigt komplett och färdig att använda.

Gluten-, fiber-, mjölk -och laktosfri.

Nutrison Soya är ett livsmedel för speciella medicinska ändamål och används under medicinsk övervakning.



Ingredienser

Vatten, maltodextrin, **soja** proteinisolat, vegetabiliskt fett (raps- och solrosolja), emulgeringsmedel (**sojalecitin**), surhetsreglerande medel (citronsyra), natriumklorid, kaliumklorid, dikaliumvätefosfat, trikaliumcitrat, trikaliumdi citrat, kalciumkarbonat, kaliumhydroxid, magnesiumvätefosfat, kolinklorid, karotenoidblandning (innehåller **soja**) (β-karoten, lutein, lykopen), kalciumhydroxid, magnesiumhydroxid, natrium-L-askorbat, trinatriumcitrat, järnlaktat, zinksulfat, nikotinamid, retinylacetat, DL-α-tokoferylacetat, mangansulfat, kopparglukonat, kalcium Dpantotenat, kromklorid, D-biotin, kolekalciferol, folsyra, tiaminhydroklorid, pyridoxinhydroklorid, cyanokobalamin, riboflavin, natriumselenit, natriumfluorid, kaliumjodid, fytomenadion, natriummolybdat.

Indikation

Komplett sondnäring för kostbehandling av sjukdomsrelaterad malnutrition hos patienter med komjölsallergi eller laktosintolerans.

Nutrison Soya innehåller per 100 ml

- 100 kcal
- 3,9 g fett (35 E%) från raps- och solrosolja
- 12,3 g kolhydrat (49 E%) från maltodextrin (majs)
- 4,0 g protein (16 E%) från sojaprotein

Gluten-, fiber-, mjölk- och laktosfri.

Användning

Kontrollera sondnäringen innan användning. Omskakas väl. Tillför inte läkemedel till sondnäringen. Används rumstempererad.

Försiktighetsåtgärder

Används med försiktighet till barn i åldern 1–6 år.

Dosering

Doseringen är individuell och görs i samråd med dietist eller läkare.

Hållbarhet och förvaring

Oöppnad förpackning förvaras i rumstemperatur, ej i direkt solljus. När flaskan är kopplad till sondnäringssystemet (aseptiskt hanterat, slutet system) har produkten en hängtid på max 24 timmar. Om flaskan har öppnats (använts som ett öppet system) har flaskan en hängtid på max 8 timmar. När den är öppen, stäng flaskan och förvara i kylskåp max 24 timmar. Bäst före datum anges på förpackningen som dag-månad-år. Förvaras torrt 5–25°C.

Beställning

Nutrison Soya kan köpas på apotek. Vårdenheter kan beställa direkt från vår webshop: www.nutriciastore.se, e-post: order.amnse@danone.com eller telefon: 08-24 15 30.

Produkt	Art.nr	Förpackning
Nutrison Soya	90 08 14	8 x 1000 ml

Näringsvärde

Per 100 ml

Energi	kcal	100
	kJ	420
Fett (35 E%)	g	3,9
varav		
- mättat fett	g	0,4
däruv MCT -fett	g	-
- Enkelomättat fett	g	2,3
- Fleromättat fett	g	1,2
däruv		
-- linolsyra	g	0,94
-- α-linolensyra	g	0,18
-- DHA	mg	-
-- EPA	mg	-
Förhållandet n6:n3 är		5:1
Kolhydrat (49 E%)	g	12,3
- varav sockerarter	g	1,0
- däruv laktos	g	<0,006
Fiber	g	- (-)
- lösliga	g	-
- olösliga	g	-
Protein (16 E%)	g	4,0
Salt	g	0,25
Mineraler		
Natrium	mg (mmol)	100 (4,3)
Kalium	mg (mmol)	150 (3,8)
Klorid	mg (mmol)	125 (3,5)
Kalcium	mg (mmol)	80 (2,0)
Fosfor	mg (mmol)	72 (2,3)
Magnesium	mg (mmol)	23 (0,9)
Järn	mg	1,6
Zink	mg	1,2
Koppar	mg	0,18
Mangan	mg	0,33
Fluor	mg	0,10
Molybden	µg	10
Selen	µg	5,7
Krom	µg	6,7
Jod	µg	13
Vitaminer		
Vitamin A	µg	82
Vitamin D3	µg	0,70
Vitamin E	mg (α-TE/ET)	1,3
Vitamin K	µg	5,3
Tiamin	mg	0,15
Riboflavin	mg	0,16
Niacin	mg NE	1,8
Pantotensyra	mg	0,53
Vitamin B6	mg	0,17
Folsyra	µg	27
Vitamin B12	µg	0,21
Biotin	µg	4,0
Vitamin C	mg	10
Övriga näringsämnen		
Karotenoider	mg	0,20
Kolin	mg	37
Osmolaritet	mOsmol/l	250
Osmolalitet	mOsmol/kg H ₂ O	295
Vatten	g	85
pH		7,2